



enseignement  
catholique 72  
Pays de la Loire

**ENSEMBLE, AGISSONS  
POUR PRENDRE SOIN DE  
NOTRE MAISON COMMUNE**

ENSEIGNEMENT CATHOLIQUE DE LA SARTHE  
26 RUE ALBERT MAIGNAN, 72000 LE MANS - [WWW.EC72.FR](http://WWW.EC72.FR)



Maîtres délégués

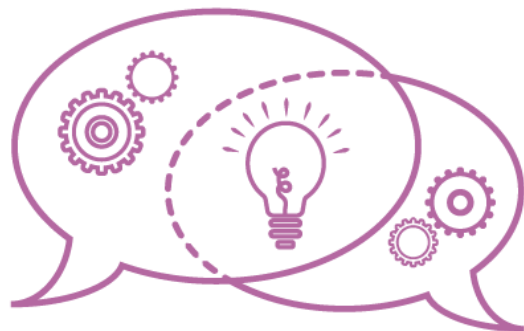
Document  
d'accompagnement

# Accompagnement

## Ressources sur le site



## Visites conseils



## Animations



Service 1er Degré - DDEC 72 - 2025/2026



## Stage d'observation



## Ressources sur le site

Documents d'accompagnement des  
suppléants

<https://ec72.fr/enseignants-et-equipes/ecoles/espace-pedagogie/documents-daccompagnement-suppleants/>





**Dates :** du 15 au 19 septembre 2025.

**Objectif :** Recueillir un maximum d'informations sur le fonctionnement d'une école, d'une classe, sur le métier et/ou premier contact avec une école catholique. (Grille d'observation proposée)

**Procédure :** Si vous êtes intéressé par ce stage, envoyez un mail avant le 8 septembre 2025 à Laurence Beaury

# Accompagnement

## Choix de deux modules :

- ✚ Cycle 1, Cycle 2, Cycle 3
  - ✚ On me dit de préparer ma classe : comment je fais ?
  - ✚ Comment équilibrer mon temps dans une classe multiniveaux ?
- Aménager l'espace, planifier son temps, optimiser ses outils
- ✚ Comment organiser les apprentissages dans une classe multiniveaux ?
- Coopération, tutorat, plan de travail, travail par ateliers...

- ✚ Il y a du bruit dans la classe, mais ici on travaille !
  - ✚ Je suis suppléant : je dois vraiment évaluer ?
  - ✚ Ils n'apprennent pas tous pareil !
  - ✚ Enseigner à ma façon dans la classe de quelqu'un d'autre.
  - ✚ C'est qui un élève à BEP (Besoin Educatif Particulier) ?
- Accompagner un élève à BEP (HPI, Dys, handicap...).
- ✚ Ma première réunion avec les parents.
- Des méthodes différentes :  
Montessori, Freinet, MHM, approches collaboratives, Père Faure, classes flexibles...et les autres.



## Professionnalisation

### Le Mans Présentiel

Les 25/03/26 (3h)  
& 6/05/26(3h)

+ Distanciel  
(asynchrone)

[https://www.formiris.org/formatio  
n/PDL-2025-00932](https://www.formiris.org/formatio<br/>n/PDL-2025-00932)



Service 1er Degré - DDEC 72 - 2025/2026

# Les formations

## 01

Suppléants &  
Prépa concours

### Maître délégué du premier degré - parcours 13h

ANGERS/Hybride  
19/11, 20/11 et 24/01  
IFUCOME

PDL-2025-01046

### Maître délégué du premier degré - parcours 13h

NANTES/Hybride  
03/12, 04/12 et 04/02  
ISFEC ATLANTIQUE

PDL-2025-01047

### Maître délégué du premier degré - parcours 13h

Distanciel  
11/02 et 01/04  
INDE

PDL-2025-00931

### Maître délégué du premier degré - parcours 13h

LE MANS/Hybride  
25/03 et 06/05  
INDE

PDL-2025-00932

### Maître délégué du premier degré - parcours 13h

LAVAL/Hybride  
28/01, 29/01 et 11/03  
INDE

PDL-2025-00930

### Préparation du second concours interne du CRPE

Distanciel  
INSCRIPTIONS JUSQU'AU 15/09  
Du 13/10 à mai 2026

LIEN INSCRIPTION

### Maître délégué du premier degré - parcours 13h

Distanciel  
01/04 et 10/06  
ISFEC ATLANTIQUE

PDL-2025-00933

# Accompagnement

# Les animations



## *Faire sa programmation à partir des nouveaux programmes*

*Le 8 octobre 2025*

<https://ec72.fr/wp-content/uploads/sites/42/2025/09/ANIMATION-FAIRE-SA-PROGRAMMATION-A-PARTIR-DES-NOUVEAUX-PROGRAMMES-a-destination-des-maitres-delegues-longue-duree-2.pdf>

## *Groupes d'analyse de pratique*

*Le 19 novembre 2025*

<https://ec72.fr/wp-content/uploads/sites/42/2025/09/ANIMATION-GROUPE-DANALYSE-DE-PRACTIQUE-a-destination-des-maitres-delegues-1.pdf>

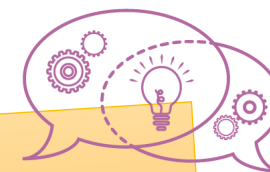


## *Animation « Thématique »*

*Le 14 janvier 2026*

<https://ec72.fr/wp-content/uploads/sites/42/2025/09/ANIMATION-thematique-a-la-demande-a-destination-des-maitres-delegues-1.pdf>

**& Accompagnement personnalisé**





# Accompagnement

# La visite conseil

## GRILLE DE VISITE D'UN ENSEIGNANT SUPPLÉANT

Par une personne missionnée par la DDEC ou un chargé de mission  
Grille de visite en référence aux compétences professionnelles de l'enseignant. Arrêté du 18 Juillet 2013.

Nom de l'enseignant suppléant :

Prénom :

Ecole dans laquelle a lieu la visite :

Date du début des suppléances :

Contexte d'exercice :

- Formations :
- Diplômes :
- Précédentes visites :
- ☐ CDI : année
- ☐ Visite IEN : date

Projet professionnel :

Affectation(s) actuelle(s) :

Situations observées :



- Assure le bien-être et la sécurité des élèves.
- Connaît et respecte les obligations professionnelles de l'enseignant : éthique, responsabilités, horaires, etc..
- Accueille les élèves sans discrimination : est attentif à chacun.

## Référentiel de compétences du suppléant

Capacités et attitudes pour des suppléants ayant une expérience d'expertise

### CC6. Agir :

- Assure
- Connaît
- l'enseignant
- Accueille
- chacun

Commentaire :

### CC11. Contrôler :

- Coopère
- éducatif
- Commun

Commentaire :

### CC7. Maîtriser :

#### P2. Maîtriser la

- Choisit un
- interlocuteur

- Maintient un climat de classe propice à l'apprentissage.
- Exerce l'autorité, fait vivre de manière efficiente les règles de fonctionnement de la classe.
- Installe avec les élèves une relation de confiance et de bienveillance (est chaleureux, bienveillant, tout en étant exigeant).

- Rend explicites, pour les élèves, les objectifs visés.
- Crée une dynamique d'échanges et de collaboration entre élèves ; suscite des interactions.
- Gère le temps en respectant les besoins des élèves.
- Apporte les aides nécessaires dans les tâches proposées.

Commentaires :

#### P5. Evaluer les progrès :

- En situation d'apprentissage, évalue les progrès des élèves afin d'ajuster les apprentissages.
- Utilise des outils de suivi des progrès d'observation (réussite...).
- Assure la continuité des apprentissages.

Commentaires :

#### CC14. S'engager :

- Prend conscience de ses propres pratiques et les partage avec les collègues.
- Analyse sa pratique.
- Identifie ses besoins et les besoins des élèves pour progresser en participant aux moyens de progresser en participant aux d'animation et/ou de formation proposés.

Commentaires :

